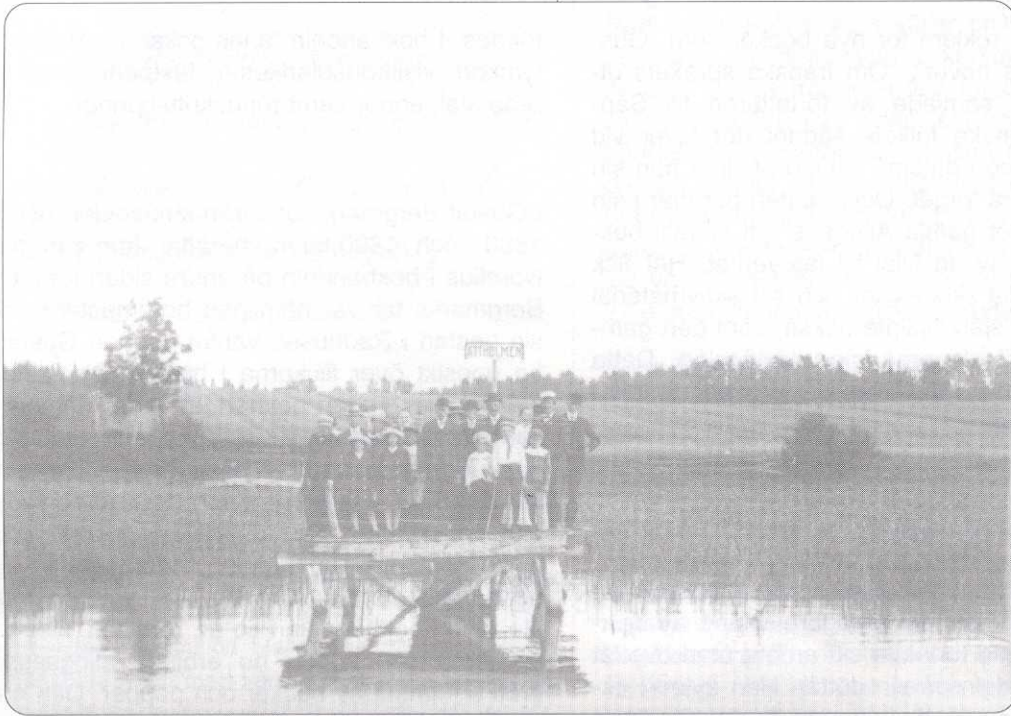


# Det gamla fotot: Attholmens brygga i Långared



*Attholmens brygga vid sjön Anten - i väntan på "Greve Gomer" (1920-talet)*

**D**etta är ett fotografi som jag hittade i en låda på mitt torp i Långared. Fotot är troligen från tidigt 1920-tal och taget nedanför gårdarna i Attholmen. Enligt Långareds Hembygdsförening och Karl-Axel Fogelberg i Långared så gick båten "Greve Gomer" i trafik på sjön Anten åren 1906-25. Båten gick från Loo via Attholmen, Bruket, Hällnäs och Vänga över sjön till Kvarnabo. I Attholmen lade den troligen till nedanför gårdarna och i Hällnäs vid "Ahlning's brygga". Båttrafiken drevs i Antens Båtförenings regi och initiativtagare var J L Fogelberg. Förare av båten var under dessa åren A Hansson, E Sandahl och S Brask. Vet du något mer om denna båttrafik eller personerna på fotografiet så är jag tacksam om du hör av dig till vår redaktion, eller undertecknad.